

## REGOLAMENTO

- 1) Alla II Edizione del Premio Nazionale di Poesia “Corpo di donna” possono partecipare autrici e autori, senza limite di età, con opere a tema o libere, rigorosamente inedite.
- 2) Per la sezione a tema, la traccia da seguire è “Donne allo specchio”, per la quale ci si potrà ispirare alle opere delle tre poetesse Alda Merini, Sylvia Plath e Iman Mersal, allegate al presente regolamento. In alternativa, si potrà scegliere di proporre una poesia a tema libero.
- 3) Il premio si articola, perciò, nelle sezioni:
  - **Sezione A: Poesia inedita a tema senza limiti di lunghezza (specificare nella copia firmata, nel caso la propria composizione fosse ispirata ad una delle tre poetesse, la poesia di riferimento);**
  - **Sezione B: Poesia inedita a tema libero senza limiti di lunghezza.**
- 4) Si partecipa con un massimo di due poesie per sezione. La quota è fissata in **€ 10 per sezione**, per spese organizzative, da inserire all'interno della busta, assieme agli elaborati. Si può concorrere ad entrambe le sezioni, versando per ciascuna la relativa quota.
- 5) Le poesie vanno presentate in quattro copie, di cui tre anonime, dattiloscritte. Nel plico va inoltre inserita un'ulteriore busta, contenente il presente regolamento con scheda di partecipazione compilata, la copia della poesia firmata con la dichiarazione, anch'essa firmata, che attesti l'autenticità dell'opera (*dichiaro che l'opera è di mia creazione e sollevo l'organizzazione del premio da ogni responsabilità nel caso di plagio o di lesione di diritti terzi, di cui risponderò personalmente*).
- 6) La giuria del premio declina, pertanto, ogni responsabilità riguardante atti di plagio o di lesione di diritti terzi. Ogni opera che riveli plagio verrà immediatamente esclusa dal concorso.
- 7) **Gli elaborati dovranno pervenire entro il 24 aprile presso: Taberna libreria - Via Pantaleone Nardelli 2- 74015- Martina Franca (TA), con consegna a mano o a mezzo posta** (l'organizzazione non si assume responsabilità di mancata ricezione dei plichi, nel caso l'invio sia fatto con posta ordinaria e questi vengano smarriti).
- 8) I premi consisteranno in libri, da consegnare ai primi due vincitori per sezione. La prima classificata o il primo classificato per la sezione A riceverà, inoltre, una recensione della poesia. Tutte le poesie dei vincitori verranno pubblicate sul blog [www.tlibreria.blogspot.com](http://www.tlibreria.blogspot.com). Agli altri partecipanti verrà consegnato un attestato di partecipazione, con dedica personalizzata.
- 9) I premi e gli attestati dovranno essere ritirati personalmente e in nessun caso verranno spediti.
- 10) La giuria esaminatrice delle opere, operante nel campo culturale ed artistico, sarà rivelata nel corso della serata di premiazione.
- 11) Il Comitato Organizzatore, fatti salvi i diritti delle autrici o degli autori sui loro testi per ulteriori pubblicazioni, si riserva la facoltà di consentire l'eventuale lettura pubblica e la pubblicazione sul blog, eventualmente accompagnata da materiale fotografico relativo alla serata di premiazione.
- 12) Giorno e luogo della premiazione saranno comunicati sul blog [www.tlibreria.blogspot.com](http://www.tlibreria.blogspot.com), nelle prime due settimane successive alla scadenza del Concorso. Nessuna comunicazione personale ai partecipanti sarà, pertanto, inviata.
- 13) La partecipazione al Premio implica l'accettazione di tutti gli articoli presenti nel seguente regolamento. I plichi pervenuti incompleti non saranno accettati.
- 14) L'Organizzazione si riserva la facoltà di prorogare la data di scadenza del Concorso nel caso di esigue adesioni, riservandosi di comunicarlo sul blog, sempre nelle prime due settimane successive alla scadenza del Concorso.
- 15) I partecipanti del premio accettano il trattamento dei propri dati ai sensi del decreto Legge 30 Giugno 2003 n.196 e successive modifiche;

## *L'albatros*

*di Alda Merini*

*Io ero un uccello  
dal bianco ventre gentile,  
qualcuno mi ha tagliato la gola  
per riderci sopra,  
non so.*

*Io ero un albatro grande  
e volteggiavo sui mari.*

*Qualcuno ha fermato il mio viaggio,  
senza nessuna carità di suono.*

*Ma anche distesa per terra  
io canto ora per te  
le mie canzoni d'amore.*

## *Io sono verticale di Sylvia Plath*

*Ma preferirei essere orizzontale.  
Non sono un albero con radici nel suolo  
succhiante minerali e amore materno  
così da poter brillare di foglie a ogni marzo,  
né sono la belta' di un'aiuola  
ultradipinta che suscita grida di meraviglia,  
senza sapere che presto dovrò perdere i miei petali.  
Confronto a me, un albero è immortale  
e la cima di un fiore, non alta, ma più clamorosa:  
dell'uno la lunga vita, dell'altra mi manca l'audacia.*

*Stasera, all'infinitesimo lume delle stelle,  
alberi e fiori hanno sparso i loro freddi profumi.  
Ci passo in mezzo ma nessuno di loro ne fa caso.  
A volte io penso che mentre dormo  
forse assomiglio a loro nel modo più perfetto -  
con i miei pensieri andati in nebbia.  
Stare sdraiata è per me più naturale.  
Allora il cielo ed io siamo in aperto colloquio,  
e sarò utile il giorno che resto sdraiata per sempre:  
finalmente gli alberi mi toccheranno, i fiori avranno  
tempo per me.*

*Iman Mersal (Egitto)*

## *Ho un nome musicale*

*Forse la finestra alla quale mi sedevo  
preannunciava una gloria straordinaria.  
sui miei quaderni scrivevo:  
Iman...*

*Iscritta alla scuola elementare "Iman Mersal"  
né la lunga bacchetta dell'insegnante  
né le risate provenienti dai banchi in fondo potevano  
farmi dimenticare la questione.*

*Pensavo di intitolarmi la nostra via  
a condizione che le nostre case venissero ampliate  
e che venissero costruite stanze segrete  
affinché i miei amici potessero fumare a letto  
senza essere visti dai fratelli maggiori.  
Dopo aver abbattuto i soffitti per alleggerire le pareti  
e avere tolto le scarpe delle nonne defunte, i vasi  
e le scatole vuote che le madri hanno estratto dalla vita  
dopo avere a lungo servito in altre strade.  
È anche possibile colorare le porte d'arancione  
come simbolo di gioia...  
e aprire dei fori affinché ciascuno  
possa osservare le famiglie numerose  
cosicché nessuno possa sentirsi più solo nella nostra  
strada.*

*"Gli esperimenti storici  
sono frutto di grandi menti"  
Così mi descriverebbero i passanti  
mentre passeggiano sul bianco marciapiede  
della strada che reca il mio nome.*

**Scheda di partecipazione (da non staccare, ma da consegnare assieme al regolamento)**

La/il sottoscritta/o .....

residente a .....

in via.....n.....

cap.....,

telefono o cellulare.....

e-mail.....

dopo aver preso visione del regolamento del Concorso,  
chiede di poter essere ammessa/o al Concorso, con  
l'opera/e

Sezione:.....

Poesia 1:.....

Poesia 2:.....

La firma implica l'accettazione del regolamento in ogni  
sua parte.

In fede

.....

**Contatti:**



taberna libreria



taberna.libreria@yahoo.it



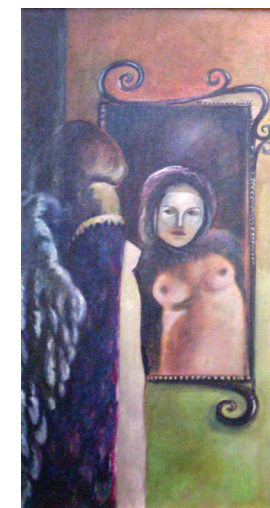
080/2377578

**taberna**  
  
**LIBRERIA**

Via Pantaleone Nardelli, 2  
74015 Martina Franca (TA)

tel:080/2377578

e-mail: taberna.libreria@yahoo.it



Dipinto di AURARTE

*Concorso Letterario*  
*“Corpo di donna”*  
*II edizione*